

Seminario di istruzione per nuovi soci  
Hotel Bologna – Mestre  
23 aprile 2016

# La Fondazione Rotary

Relatore: Pierantonio Salvador, DGSC Distretto 2060

## Fondazione Rotary: perché?

L'avvocato di Chicago Paul P. Harris organizzò la prima riunione del Rotary il 23 febbraio 1905 nella *Room 711* dell'edificio Unity Building di Chicago.

In occasione del Congresso del 1917, il Presidente del RI uscente, Arch C. Klumph, propose di istituire un fondo di dotazione destinato a **"fare del bene nel mondo"**.

Nel 1928 il Fondo fu ribattezzato "Fondazione Rotary" e divenne un'entità autonoma all'interno del Rotary International.

**La prima donazione nel 1917 fu di 26,50 USD, oggi il Fondo di dotazione ha raggiunto 1 miliardo di dollari.**

# LA FONDAZIONE ROTARY OTTIENE PER L'OTTAVA VOLTA IL RATING DI 4 STELLE

La Fondazione Rotary ha ottenuto il rating di 4 stelle da [Charity Navigator](#), la più grande e rinomata organizzazione indipendente di valutazione delle organizzazioni non-governative (ONG) negli Stati Uniti.

Il riconoscimento di quest'anno è l'[ottavo consecutivo per la Fondazione](#), che la colloca così nel top 2 per cento delle organizzazioni di beneficenza con sede negli Stati Uniti. In una lettera alla Fondazione, il Presidente e CEO della Charity Navigator, Michael Thatcher, ha scritto: "Ricevere quattro stelle su quattro possibili indica che la vostra organizzazione aderisce a una buona governance e ad altre migliori prassi che minimizzano la probabilità di attività non etiche, e la portano a superare con coerenza la sua missione in un modo fiscalmente responsabile. Questa designazione eccezionale da Charity Navigator differenzia la Fondazione Rotary dalle altre organizzazioni del settore e dimostra al pubblico di meritare la sua fiducia".

*Rotary News*

4-Sep-2015



# LA FONDAZIONE ROTARY



**La missione della Fondazione Rotary è di consentire ai soci del Rotary di promuovere la comprensione, la buona volontà e la pace nel mondo migliorando le condizioni sanitarie, sostenendo l'istruzione e alleviando la povertà. La Fondazione è un'organizzazione senza scopo di lucro finanziata esclusivamente dalle donazioni dei soci del Rotary e di altri sostenitori che ne condividono la visione di un mondo migliore. Questo sostegno è indispensabile per la realizzazione dei progetti finanziati dalle sovvenzioni della Fondazione, in grado di offrire miglioramenti sostenibili alle comunità bisognose.**

## Le sei aree di intervento della Rotary Foundation



**pace e prevenzione/risoluzione dei conflitti**



**prevenzione e cura delle malattie**



**acqua e strutture igienico-sanitarie**



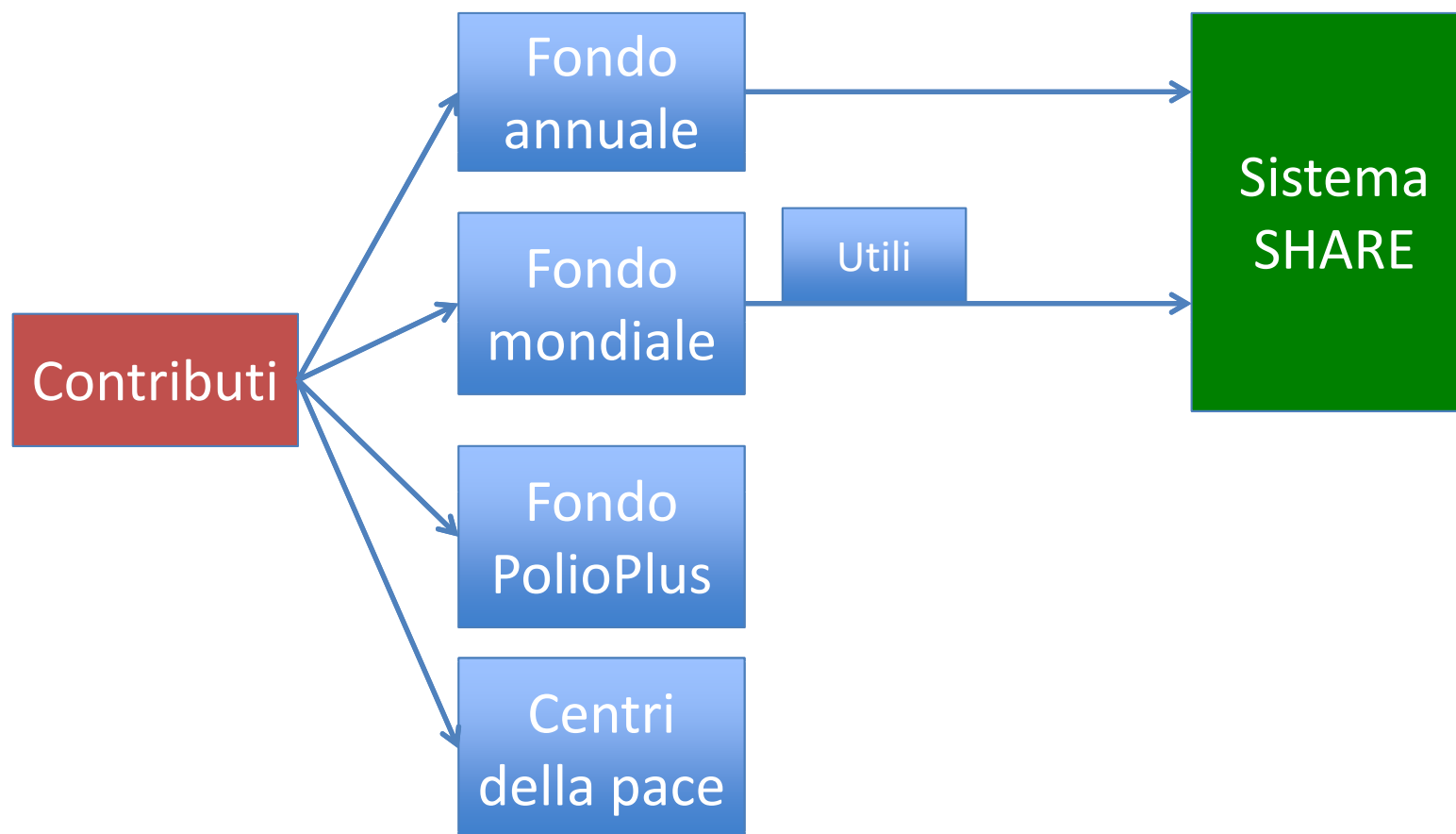
**salute materna e infantile**



**alfabetizzazione e educazione di base**



**sviluppo economico e comunitario**



Fondo programmi = Fondo annuale - SHARE

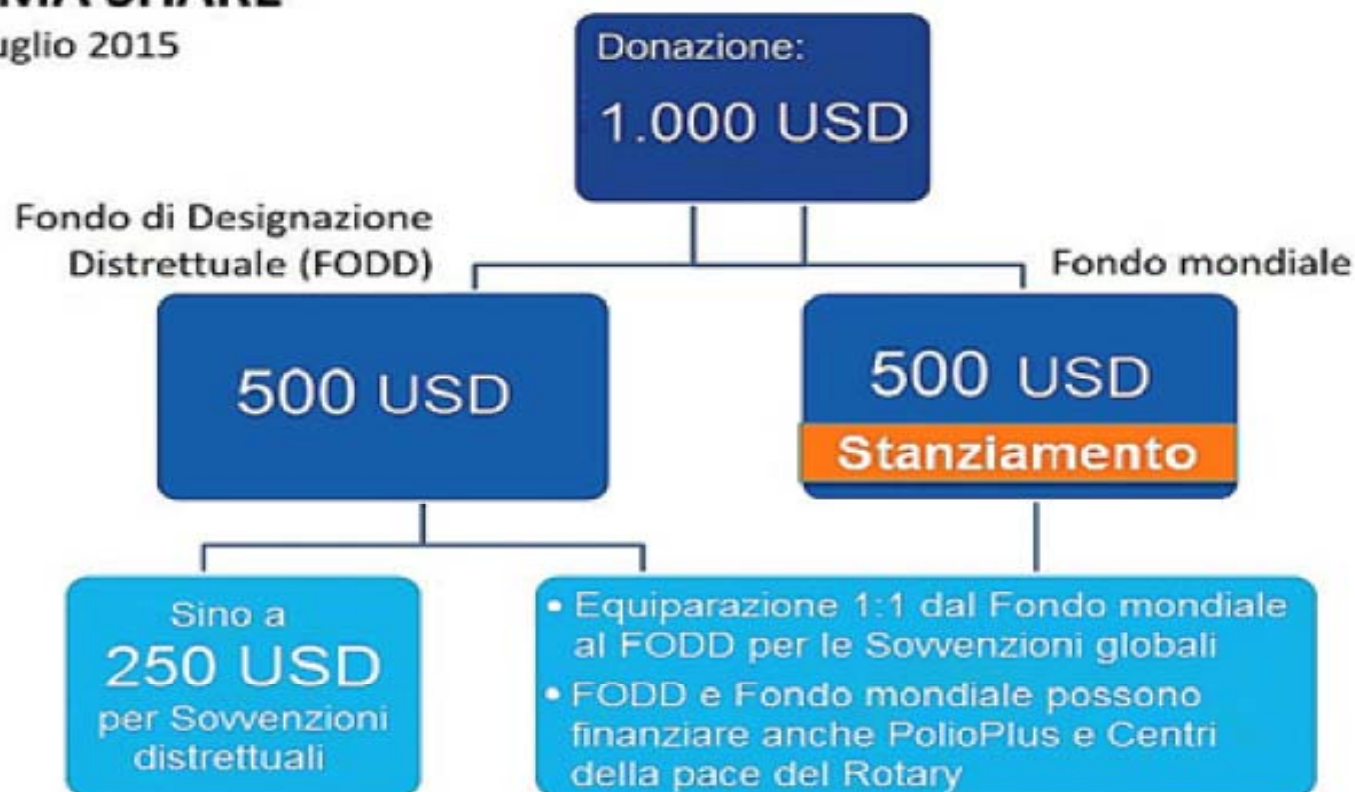
FODD = Fondo di Designazione Distrettuale



**Ciclo triennale:** 1000 USD versati dal distretto tre anni fa, sono utilizzabili nel modo seguente:

## SISTEMA SHARE

Dal 1° luglio 2015



- N.B.: nel grafico non sono inclusi i FODD generati dagli utili spendibili del Fondo di dotazione/Share.
- I FODD non utilizzati passano all'anno successivo.
- 5% della donazione: destinato ai costi operativi se gli utili da investimento si rivelano insufficienti.

# Equiparazione

Gli sponsor possono finanziare progetti di sovvenzione globale con:

**Fondi di Designazione Distrettuale (FODD)** – equiparati al 100 per cento dal Fondo mondiale

**Contributi in contanti dai Rotariani** – donazioni alla Fondazione Rotary dai Rotariani, o fondi provenienti da raccolte fondi organizzate da Rotariani, equiparati al 50 per cento dal Fondo mondiale

**Contributi in contanti da non Rotariani** – donazioni da altre organizzazioni o terzi; tali donazioni al conto di un progetto o alla Fondazione da organizzazioni o terzi (non incluse le organizzazioni cooperanti o i beneficiari di un progetto) sono idonee per l'equiparazione del 50 per cento dal Fondo mondiale.



# Tipi di sovvenzione

## Sovvenzioni distrettuali

decise dal distretto, non comportano equiparazione

## Sovvenzioni globali

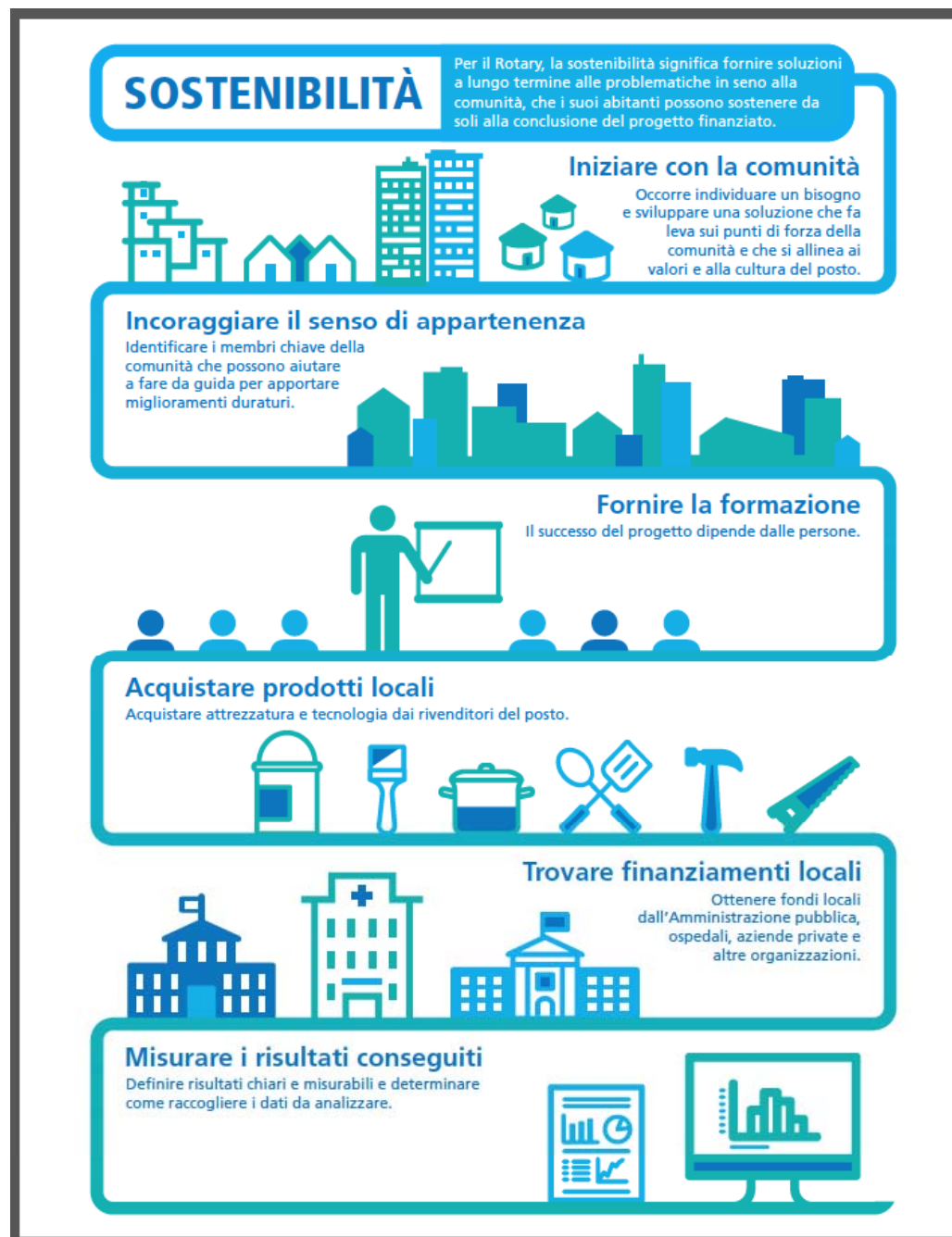
budget minimo di 30.000 USD e attività che riguardano:

**Progetti umanitari** che rispondono ai bisogni delle comunità fornendo risultati sostenibili e misurabili

**Formazione professionale/VTT** gruppi di professionisti che viaggiano in un altro Paese per insegnare ai professionisti del posto materie relative al loro campo professionale, o per ottenere una ulteriore preparazione nel proprio campo professionale.

**Borse di studio** post universitarie nell'ambito di una delle 6 aree

## Progetti sostenibili



**Risultati  
misurabili**

## Condizioni da ricordare per le Sovvenzioni Globali

Almeno il 30% dei contributi ai progetti umanitari con Sovvenzioni Globali deve provenire dall'esterno del Paese in cui si realizza il progetto e del distretto ospitante.

Gli sponsor locali sono incoraggiati a contribuire al finanziamento della sovvenzione.

Il finanziamento della sovvenzione non può essere modificato dopo l'approvazione.

## **Tre esempi significativi di progetti realizzati da Club del nostro Distretto con la Rotary Foundation**

VTT – GG 1525641 in Bolivia nell'area della **Salute materna e infantile**  
Progetto completato

GG 1412850 in India nell'area dell'**Acqua e strutture igienico-sanitarie**  
Progetto completato

GG 1633385 in Italia nell'area della **Prevenzione e cura delle malattie**  
Progetto autorizzato in fase di realizzazione

## La strada della vista, valle di Coroico

RC Abano Terme-Montegrotto Terme/RC LaPaz



Visitare 3000 bambini

Formare il personale locale  
Attrezzare un laboratorio ottico





## La strada della vista, valle di Coroico

RC Abano Terme-Montegrotto Terme/RC LaPaz



Produzione in loco di occhiali

Attestato di merito al Rotary  
dalla Comunità di Coroico





## Acqua potabile con osmosi inversa

RC San Vito al Tagliamento / RC Baruch - Gujarat



Acqua pulita per 20 villaggi

Festa per l'inaugurazione

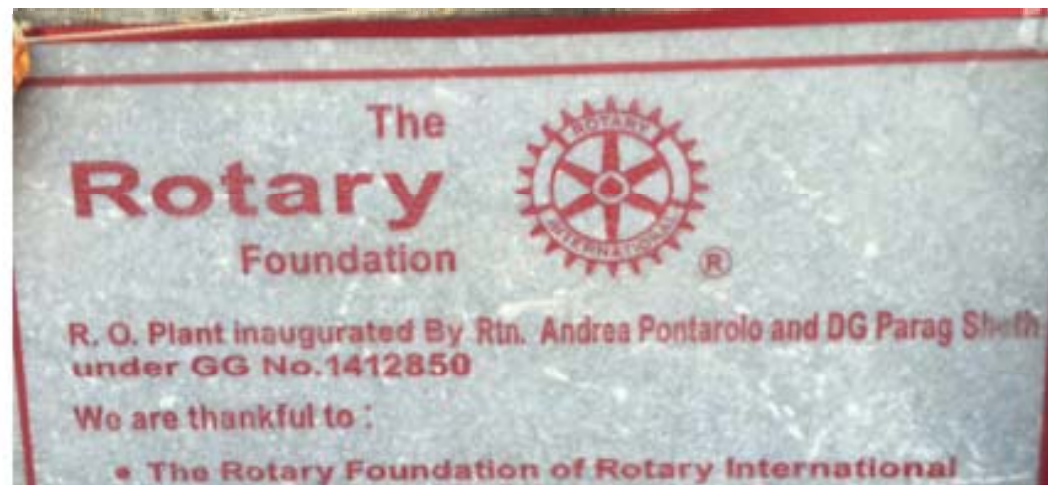


# Acqua potabile con osmosi inversa

RC San Vito al Tagliamento / RC Baruch - Gujarat



Posa della targa  
16 marzo 2016







## CONTRADA DELL'OCA – EDUCAZIONE ALIMENTARE DALLA DISABILITÀ ALLE SCUOLE RC Maniago – Spilimbergo/RC Portorose (Slovenia)



700 alunni aderiscono al progetto – coinvolte tutte le famiglie  
5 Istituti Comprensivi – 25 plessi scolastici – 45 docenti  
23 Amministrazioni Comunali – Maniago e Spilimbergo con Patrocinio  
Azienda Sanitaria n.5 “Pordenone” e Distretto Nord con i medici  
Ordine dei Tecnici Alimentari del Friuli Venezia Giulia  
5 Piani formativi svolti da volontari per 300 ore di formazione nel  
primo ciclo 2015/2016 – prosegue nell’anno scolastico 2016/2017



## CONTRADA DELL'OCA – EDUCAZIONE ALIMENTARE DALLA DISABILITÀ ALLE SCUOLE

RC Maniago – Spilimbergo/RC Portorose (Slovenia)



IL SERVICE HA UN FORTE IMPATTO  
TERRITORIALE E IL RICONOSCIMENTO DEL  
VALORE SOCIALE ED EDUCATIVO DA PARTE  
DELLE ISTITUZIONI, SCUOLE E FAMIGLIE

Una curiosità  
Al termine del primo incontro con i genitori è  
stato chiesto:

CONOSCEVI IL ROTARY ?

*Risposta:*

**“ LO CONOSCO DA QUESTA SERA ! “**



# Saluti anche da Betlemme



**Il Rotary Club di San Donà di Piave è lieto di invitarvi alla serata di festeggiamenti per la conclusione del Global Grant a favore del Caritas Baby Hospital Bethlem.**

Mercoledì, 13 Aprile 2016  
ore 20.00  
La Casa dei Racconti  
Via Formighè, Ceggia, VE

**Il service del quale festeggiamo la conclusione ci ha impegnato per tre anni rotariani ed è stato possibile solo grazie alla collaborazione di una squadra di Club e di amici sostenitori, uniti nel servire, al di sopra di ogni interesse.**

**Anche il Distretto 2060 ha contribuito al finanziamento e ciò ha reso possibile accedere al programma Global Grant della Rotary Foundation.**

**L'augurio è che questa serata possa trasmettere il nostro affetto e la nostra riconoscenza a chi lavora e si impegna quotidianamente per i bambini dell'Ospedale di Betlemme.**



**Aiuto Bambini Betlemme**  
*Noi ci siamo.*

San Donà di Piave  
**Rotary**  
Club



Bethlem  
**Rotary**  
Club



Ausburg  
Renaissancetadt  
**Rotary**  
Club



Jesolo  
**Rotary**  
Club



Lignano Sabbiadoro  
Tagliamento  
**Rotary**  
Club



Madonna di Campiglio  
**Rotary**  
Club



Venezia Noale  
dei Tempesta  
**Rotary**  
Club




Portogruaro  
**Rotary**  
Club



Venezia  
Riviera del Brenta  
**Rotary**  
Club



Sacile Centenario  
**Rotary**  
Club



San Vito  
al Tagliamento  
**Rotary**  
Club



Venezia Mestre  
**Rotary**  
Club





## Distretto 2060 – Situazione progetti finanziati con una Sovvenzione Globale (Global Grant)

### **Anno 2013-2014 - 8 progetti approvati (tra cui 1 borsa di studio)**

Totale	342.754 USD
DDF	80.448 USD

### **Anno 2014-2015 - 10 progetti approvati (tra cui 2 borse di studio)**

Totale	487.400 USD
DDF	112.750 USD

<b>Anno 2015-2016 - 2 progetti approvati</b>	Totale	127.543 USD
	DDF	25.500 USD

### **- 8 progetti in corso di sviluppo/approvazione (tra cui 3 borse di studio)**

Totale	363.034 USD
DDF	106.361 USD

### **- 5 progetti con DDF impegnato**

DDF	50.000 USD
-----	------------

### **- 2 espressioni di interesse in corso**





Trieste, 8 luglio, 2015

## BORSA ANNUALE POST LAUREA DAL DISTRETTO 2060

Nell'ambito di Visione Futura, le Borse di Studio sono realizzabili attraverso le SOVVENZIONI GLOBALI FONDAZIONE ROTARY e debbono essere correlate ad una delle sei aree di intervento.

Il Distretto 2060 mette a disposizione per l'Annata Rotariana 2015/2016 una Borsa di Studio post laurea annuale del valore di US\$ 32.000,00 al lordo delle ritenute di legge.

Le domande dovranno pervenire entro il 10 settembre 2015 alla Segreteria Distrettuale di Trieste, via e-mail o cartacea, tramite il Club proponente che deve essere qualificato.

Il Candidato dovrà motivare gli obiettivi che intende raggiungere con la borsa e dimostrare di possedere le seguenti caratteristiche:

- Eccellenti doti e potenziale di leadership;
- Avere ottenuto successi in campo accademico e professionale;
- Avere obiettivi ben definiti e realistici;
- Avere idee concrete su come proseguire nel campo professionale selezionato;
- Condividere la mission del Rotary;
- Conoscere la lingua del Paese ospitante;
- Il programma di studi del candidato deve essere a livello post laurea;
- Non possono essere candidati Soci, parenti ed affini di rotariani fino al secondo grado.

I candidati al percorso formativo, da realizzarsi in una Università straniera prescelta dagli stessi, devono essere professionisti residenti nel Distretto 2060 e con laurea conseguita da meno di cinque anni.

Il Club proponente, anche associato ad altri Club, si impegna a contribuire con US\$ 4.000,00 (quattromila).

Si raccomanda che il Club, in possesso delle informazioni generali sopracitate, si relazioni con la Commissione Distrettuale Fondazione Rotary.

Commissione Distrettuale Fondazione Rotary

Cesare Benedetti

[C3benedetti@gmail.com](mailto:C3benedetti@gmail.com)

Mob. +39 335 605 0279

Pierantonio Salvador

[pierantoniosalvador@gmail.com](mailto:pierantoniosalvador@gmail.com)

Mob. +39 340.1755.455

# TERMINI E CONDIZIONI REGOLANTI LE SOVVENZIONI DISTRETTUALI E GLOBALI DELLA FONDAZIONE ROTARY

Per sovvenzioni assegnate dopo il 1° luglio 2013

La Fondazione Rotary (FR) si riserva il diritto di aggiornare e modificare in qualsiasi momento i termini e le condizioni che regolano le sue sovvenzioni. L'elenco degli aggiornamenti si trova sul sito [www.rotary.org/it/grants](http://www.rotary.org/it/grants) o può essere richiesto allo [Staff addetto alle sovvenzioni Rotary](#). I termini e le condizioni per le sovvenzioni predefinite si trovano sul sito web.

## AREE D'INTERVENTO DICHIARAZIONE SUL REGOLAMENTO

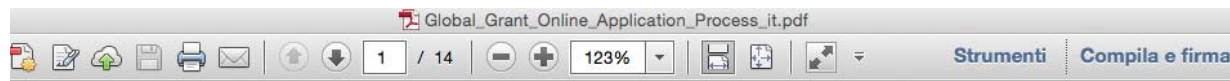
In riferimento alle dichiarazioni sulle politiche delle Aree d'intervento, la Fondazione Rotary dichiara che:

1. Gli obiettivi della Fondazione Rotary sono di incrementare l'efficienza dell'elaborazione delle sovvenzioni e assicurare la qualità dei progetti finanziati;
2. Il contenuto di ogni dichiarazione intende rappresentare le attività idonee e non idonee;
3. Le attività idonee riflettono quelle maggiormente implementate da Rotary club e distretti;
4. La pianificazione dei progetti è un processo dal basso verso l'alto, diretto da club e distretti ospiti;
5. Tutte le richieste di sovvenzione devono rispettare le politiche correlate ad ogni area d'intervento.



## IMPORTANTE

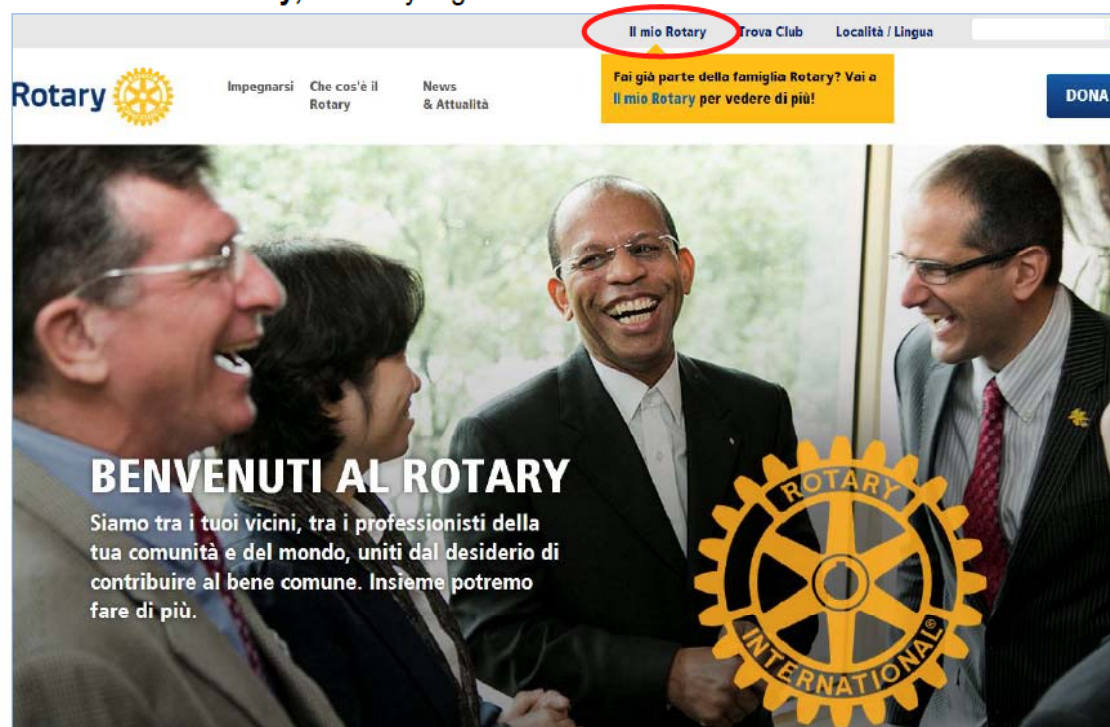
La Gestione delle Sovvenzioni è tutta  
**on-line** e per potervi accedere ogni  
socio interessato deve essere  
registrato  
all'**area soci** del sito internet  
del Rotary International:  
**[www.rotary.org](http://www.rotary.org)**



## DOMANDA DI SOVVENZIONE GLOBALE ONLINE

Le seguenti immagini ti aiuteranno con le domande di sovvenzione globale online. Per maggiori informazioni, visita [www.rotary.org/it/grants](http://www.rotary.org/it/grants).

Clicca su **Il mio Rotary**, in [rotary.org/it](http://rotary.org/it)



# GRAZIE



# POLIOPLUS

L'eradicazione globale della poliomielite è la massima priorità fra le attività filantropiche del Rotary. Nel 1985, quando venne lanciato il programma PolioPlus, ogni anno si verificavano più di 350.000 casi di polio, in oltre 125 Paesi. Dal 1988, quando il Rotary diede inizio con i suoi partner all'Iniziativa Globale di Eradicazione della Polio (GPEI), sono stati immunizzati più di 2,5 miliardi di bambini, con una riduzione del 99% dei casi di polio. Nel 2015, le donazioni del Rotary alla causa dell'eradicazione hanno superato 1,5 miliardi di dollari.

# BORSE DELLA PACE DEL ROTARY

## Scopo

Queste borse consentono ai vincitori di conseguire un diploma di specializzazione post universitaria in relazioni internazionali, risoluzione dei conflitti e altre discipline correlate, o un certificato di formazione professionale in studi sulla pace e la risoluzione dei conflitti presso uno dei sei Centri della pace del Rotary.

# BORSE DELLA PACE DEL ROTARY

I distretti possono presentare un numero illimitato di candidati qualificati entro il 1° luglio per poter partecipare al concorso internazionale.

I candidati devono inoltrare le loro domande al distretto di competenza entro il 31 maggio.



Progetto Rotary - Distretto 2060 - ONLUS  
Sede: c/o Mioni Via Altinate 62 - 35121 Padova  
Tel. 049.8756743, Fax 049.656226, E-Mail: [rotary2060onlus@libero.it](mailto:rotary2060onlus@libero.it)  
Codice Fiscale: 93150290232



**Nel 2002 è stata costituita  
l'organizzazione non lucrativa  
di utilità sociale  
“Progetto Rotary – Distretto  
2060 – onlus”**

**ONLUS**



Progetto Rotary - Distretto 2060 - ONLUS  
Sede: c/o Mioni Via Altinate 62 - 35121 Padova  
Tel. 049.8756743, Fax 049.656226, E-Mail: [rotary2060onlus@libero.it](mailto:rotary2060onlus@libero.it)  
Codice Fiscale: 93150290232

La Rotary onlus serve a :

- 1- Ricevere i fondi del 5 per mille  
per potenziare alcuni services dei club
- 2- Facilitare la raccolta per i services  
aumentando gli importi che arrivano ai  
beneficiari finali





## ROTARY DISTRETTO 2060 O N L U S IL VANTAGGIO DELLA NOSTRA ONLUS

	BONIFICO	CON DETRAZIONE	ROTARY ONLUS
<b>INCASSO DALLA DONAZIONE</b>	<b>1.000,00 €</b>	<b>1.400,00 €</b>	<b>1.400,00 €</b>
DETRAZIONE FISCALE A VANTAGGIO DEL DONATORE	0,00 €	- 400,00 €	
<b>ESBORSO TOTALE DEL DONATORE</b>	<b>1.000,00 €</b>	<b>1.000,00 €</b>	
SPESE AGENZIA 25%	- 250,00 €	- 350,00 €	- 0,00 €
SPESE GENERALI 25%	- 250,00 €	- 350,00 €	- 0,00 €
<b>NETTO AL BENEFICIARIO</b>	<b>500,00€</b>	<b>700,00 €</b>	<b>1.400,00 €</b>